

TECHNOLOGY IN ACTION

Progress



 **RENZACCI**

Progress



La linea **PROGRESS** porta dentro di sé una parte importante della professionalità di chi opera nel settore del trattamento dei capi tessili.

Tutta l'innovazione, l'alta tecnologia, la creatività ed il design curato fin nei minimi particolari sono stati pensati e realizzati ascoltando attentamente le esigenze di chi lavora ogni giorno nei 108 paesi nel mondo in cui la Renzacci è presente.



The **PROGRESS** line includes an important part of the professional skills of those who are operating in the field of the treatment of textile garments.

All the innovation, **the high technology, the creativeness and the design, taken care of in the smallest details, have been thought out and engineered by attentively listening to the requirements of those who are daily working in the 108 countries, where Renzacci company is present.**



La ligne **PROGRESS** est l'emblème de la profession des opérateurs du secteur du traitement des textiles.

Toute l'innovation, **la haute technologie, la créativité et le design soigné dans les moindres détails, ont été pensés et réalisés après avoir écouté très attentivement les exigences de tous les opérateurs qui chaque jour travaillent dans les 108 pays du monde où Renzacci est présent.**



Die **PROGRESS** Linie hat einen wichtigen Teil des berufsmäßigen Charakters von denjenigen, die auf dem Gebiet der Behandlung von Textilwaren tätig sind, in sich.

Die ganze Innovation, **höhe Technologie, Schaffenskraft und Design, auf die kleinsten Details versorgt, wurden bedacht und verwirklicht, indem aufmerksam die Erfordernisse von denjenigen, die täglich arbeiten in den 108 Ländern, wo die Firma Renzacci anwesend ist, zugehört wurden.**



La línea **PROGRESS** lleva consigo una parte importante de la profesionalidad de quienes trabajan en el sector del tratamiento de las prendas textiles.

Toda la innovación, **la alta tecnología, la creatividad y el design cuidados hasta los mínimos detalles han sido pensados y realizados escuchando de muy cerca las exigencias de todos los profesionales que trabajan cada día en los 108 países del mundo en los que la Renzacci está presente.**



Ecco perché **PROGRESS** può offrirvi così tanto in uno spazio così ridotto, con le seguenti importanti caratteristiche di serie:

- Esclusivo sistema computerizzato di programmazione, gestione e controllo dell'intera macchina **VIDEOTRON™**, con sistema "NAVIGATOR".
- Oblò di carico maggiorato extra-large con logica di carico multilato.
- Nuovo cesto con sistema di estrazione **MULTIPOINT®** per riduzione dei tempi ciclo e del consumo di energia
- Nuovo sistema per asciugamento potenziato e più rapido **WINDJET®**, con innovativo sistema di ricircolo d'aria a flusso rovesciato.
- Inverter elettronico di ultima generazione per notevole riduzione dei consumi, con sistema di autodiagnosi "display autocheck guide".
- Nuovo distillatore in acciaio inox **DUAL ENERGY system** a rendimento termico ottimizzato e basso consumo energetico.
- Innovativo sistema di filtrazione integrata, **A DOPPIA ROTAZIONE SATELLITARE CONVERGENTE E NUOVE TELE FILTRANTI MINIMICRON®** "NO FLEX SYSTEM", con versioni a filtrazione ecologica autopulente senza polveri, o filtri in nylon con polvere
- Originale sistema di ispezione del livello e pulizia del solvente "GLOBAL VISION™"
- Interamente in acciaio inox: Cesto, distillatore, giroaria, prendispilli, filtri, separatore.
- Tre o Due serbatoi automatici autopulenti.
- Sistema "AIR FRESH" per purificazione aria all'apertura dell'oblò.
- Valvola economizzatrice d'acqua
- Condensatore distillo in materiale speciale anticorrosione garantito.
- Prendispilli e filtro aria con speciali coperchi **ECOVISION™** trasparenti per ispezione ecologica.
- Introduttore automatico additivi.
- Predisposizione per allacciamento a sistema Multisorb®.



That is why today the **PROGRESS** can offer you so much in such a reduced space, with the following important features included in the standard model:

- **VIDEOTRON™**, the exclusive computerized system to programme, manage and control the entire machine by means of the "NAVIGATOR" system.
- New oversized loading door, extra-large, with the multi-side loading logic.
- New drum with the **MULTIPOINT®** extract system to reduce the cycle times and the consumption of energy.
- **WINDJET®**, the new system for a more powerful and quicker drying with the innovative air circulation system with reversed flow.
- Electronic inverter of the last generation to remarkably reduce the consumptions, with the fault-finding "display auto-check guide" system.
- New stainless steel still **DUAL ENERGY** system with optimised thermo-output and low energy consumption.
- Innovative, integrated filtering system, with double, converging, satellitary rotation and new **MINIMICRON® "NO FLEX SYSTEM" FILTER DISCS**, models with ecological, powderless, self-cleaning filtration or nylon powder filters.
- "**GLOBAL VISION™**", the original system to inspect the level and the cleanliness of the solvent.
- Fully of stainless steel are: drum, still, recovery, button trap, filters, separator.
- Three or two automatic, self-cleaning tanks.
- Still condenser of special, guaranteed anticorrosive material.
- Button trap and air filter with **ECOVISION™** special see-through lids for environment-friendly inspection.
- Automatic soap injector.
- Preset for connection with the **Multisorb®** system.



Voilà pourquoi **PROGRESS** peut vous offrir autant, en si peu de place, avec les importantes caractéristiques fournies en standard ci-après:

- Système exclusif informatisé de programmation, gestion et contrôle de la machine complète **VIDEOTRON™**, avec le système "NAVIGATOR".
- Nouveau hublot de chargement majoré extra-large avec logiciel de chargement tous côtés.
- Nouveau tambour avec système d'extraction **MULTIPOINT®** pour la réduction des temps de cycle et de la consommation d'énergie
- Nouveau système de séchage plus puissant et plus rapide **WINDJET®**, avec un système innovant de re-circulation d'air à flux renversé.
- Convertisseur électronique de dernière génération pour une réduction importante des consommations, avec système auto-diagnostique "display auto-check guide".
- Nouveau distillateur en acier inox **DUAL ENERGY** system à rendement thermique optimisé avec une basse consommation d'énergie.
- Système innovant de filtration intégrée avec des nouveaux filtres à double rotation satellitaire convergente et nouvelles toiles filtrantes **MINIMICRON® "NO FLEX SYSTEM"**, avec version à filtration écologique auto-nettoyante sans poudre, ou filtres nylon avec poudre
- Système Original d'inspection du niveau et de l'état du solvant "**GLOBAL VISION™**"
- Entièrement en acier inox: Tambour, distillateur, groupe de séchage, piège-à-épingles, filtres, séparateur.
- Trois ou deux réservoirs automatiques auto nettoyants.
- Condenseur distillateur en matériel spécial anti-corrosion garanti.
- Piège-à-épingles et filtre air avec des couvercles spéciaux **ECOVISION™** transparents pour une inspection écologique.
- Introducteur automatique additifs.
- Prédiposition pour branchement système **Multisorb®**



Aus diesem Grund kann heute die **PROGRESS** so viel in einem so beschränkten Raum anbieten, mit der folgenden wichtigen Standardausführung:

- Exklusives **VIDEOTRON™**, Computersystem zur Programmierung, Verwaltung und Kontrolle der ganzen Maschine, mit "NAVIGATOR" System.
- Neue vergrößerte Ladetür, extra-groß, mit Logik der Beladung auf mehreren Seiten.
- Neue Trommel mit **MULTIPOINT®** Schleudersystem zur Reduzierung von Chargezeiten und Energieverbrauch.
- Neues **WINDJET®** System zur verstärkten und verschnellten Trocknung mit dem innovativen Luftumlauf-System mit umgekehrter Strömung.
- Elektronischer Frequenzumrichterantrieb (Inverter) der letzten Generation zur bemerkenswerten Reduzierung der Verbräuche mit "Display Autocheck Guide" System.
- Neue Destillierblase aus Rostfreistahl **DUAL ENERGY** System mit optimisierter Thermoleistung und niedrigem Energieverbrauch.
- Innovatives, integriertes Filtrierungssystem, mit doppelter, konvergenter, satellitärer Rotation und neuen **MINIMICRON®, "NO FLEX SYSTEM"** filterscheiben; in der ökologischen, anschwemmfreien, selbst-reinigenden Ausführung oder mit Pulverfiltern aus Nylon.
- Originales "**GLOBAL VISION™**" System zur Kontrolle von Niveau und Reinheit des Lösemittels.
- Völlig aus Rostfreistahl sind: Trommel, Destillierblase, Luftkanal, Nadelfänger, Filter, Wasserabscheider.
- Drei oder zwei selbstreinigende, automatische Tanks
- Destillationskondensator aus garantiert korrosionsfestem Sondermaterial.
- Nadelfänger und Luftfilter mit speziellen, durchsichtigen **ECOVISION™** Deckeln zur umweltfreundlichen Inspektion.
- Automatische Seifenzufuhr.
- Ausgerüstet zum Anschluß am **Multisorb®** System.



Eso es el motivo porque **PROGRESS** puede ofrecerLes tanto en uno espacio tan reducido, con las siguientes importantes características de serie:

- Exclusivo sistema computerizado de programación, gestión y control de la entera máquina **VIDEOTRON™**, con sistema "NAVIGATOR".
- Nueva puerta de carga más grande, extra-large con lógica de carga multilado.
- Nuevo cesto con sistema de extracción **MULTIPOINT®** para la reducción del tiempo del ciclo y del consumo de energía.
- Nuovo sistema de secado potenciado y más rapido **WINDJET®**, con inovativo sistema de reciclo de aire a flujo volcado
- Inverter electrónico de última generación para una notable reducción de los consumidos, con sistema autodiagnóstico "display autocheck guide".
- Nuevo destilador en acero inox **DUAL ENERGY** system a rendimiento térmico optimizzato y bajo consumo energético.
- Inovativo sistema de filtración integrada, a doble rotación satelitar convergente y nuevas telas filtrantes **MINIMICRON® "NO FLEX SYSTEM"**, con versiones a filtración ecológica autolimpiante sin polvos o Filtros en nylon con polvos.
- Original sistema de inspección del nivel y de la limpieza del solvente "**GLOBAL VISION™**".
- Completamente en acero inox: Cesto, destilador, tunel de sacado, filtro agujas, filtros, separador.
- Très u dos estánques del solvente automáticos y autolimpiantes
- Condensador del destilador en material especial anticorrosión garantizado.
- Filtro agujas y filtro de aire con especiales tapas **ECOVISION™** transparentes para inspección ecológica.
- Introducutor automático de aditivos.
- Predisposición para conexión al sistema **Multisorb®**.

WELCOME TO THE PER

**VERSIONE R 2001:
L'ECCELLENZA
IN ECOLOGIA**

Una sequenza incredibile di avanzatissimi dispositivi ecologici a disposizione di chi sceglie questa avanzatissima serie, come ad esempio **ECO WASTE®** (eliminazione automatica residui di distillazione con intero sistema autopulente), **MULTISORB®**, (notevole riduzione concentrazione solvente nel cesto alla fine del ciclo); **Doppio separatore acqua**.



MODEL R 2001: THE EXCELLENCE OF ECOLOGY.

An incredible sequence of the most advanced ecological devices available to those who choose this very progressive range, amongst which for example **ECO WASTE®** (automatic elimination of the distillation waste with fully self-cleaning system); **MULTISORB®** (remarkable reduction of the concentration of solvent in the drum at the end of the cycle); **Double water separator**.



VERSION R 2001: L'EXCELLENCE EN ECOLOGIE.

Une suite incroyable de dispositifs écologiques très avancés à la disposition de tous ceux qui choisissent cette série très avancée, entre autres par ex. l' **ECO WASTE®** (élimination automatique des résidus de distillation avec un système complet auto-nettoyant), **MULTISORB®**, (réduction considérable de la concentration du solvant dans le tambour à la fin du cycle); **Double séparateur d'eau**.



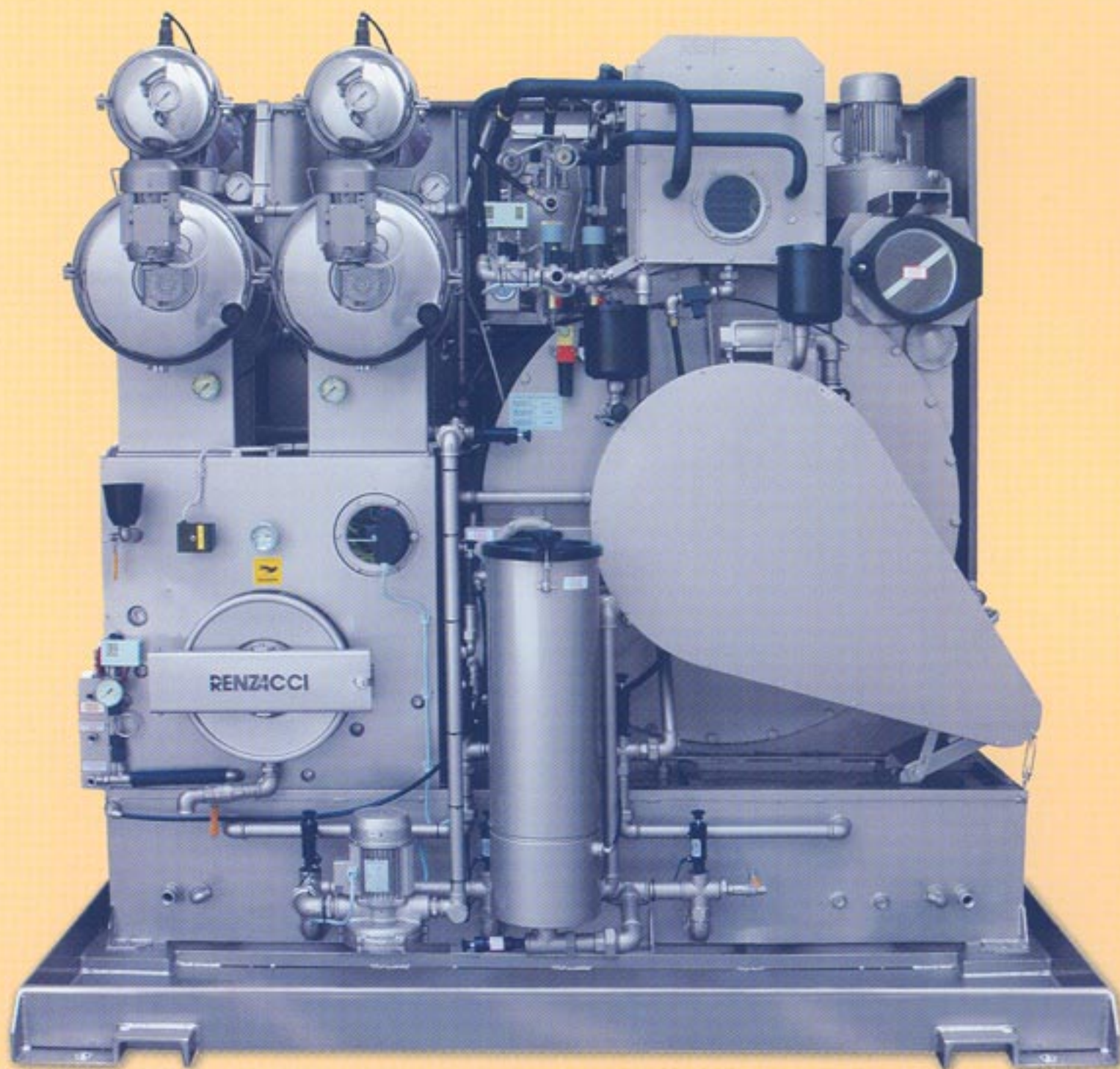
R2001 Ausführung: DIE VORTREFFELICHKEIT IM UMWELTSCHUTZ.

Eine unglaubliche Folge von modernsten, ökologischen Vorrichtungen zur Verfügung von denjenigen, die diese fortschrittliche Serie wählen, u.a. zum Beispiel: **Eco Waste®** (automatische Beseitigung der Destillationsrückstände mit gesamtem Selbstreinigungssystem), **Multisorb®** (bemerkenswerte Reduzierung der Lösemittelkonzentration in der Trommel am Ende der Charge); **doppelter Wasserabscheider**.



VERSION R 2001: EXCELENCIA EN ECOLOGIA

Una serie increíble de dispositivos ecológicos muy adelantados a disposición de quienes elijan esta excelente serie, entre ellos, por ejemplo **ECO WASTE®** (eliminación automática de los residuos de destilación con sistema autolimpiante), **MULTISORB®**, (para un notable reducción de la concentración del solvente en el cesto a finales del ciclo); **Doble separador de agua**.



 **RENZACCI**

SONAL CLEANING



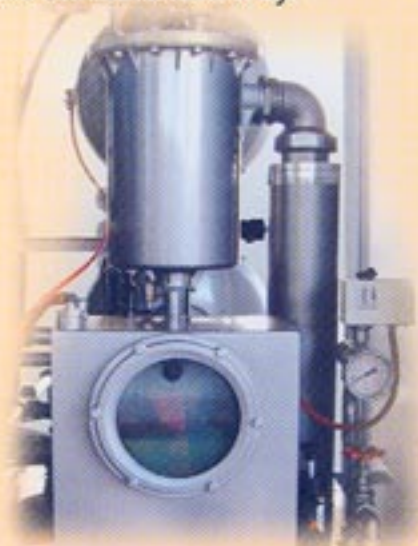
...TANTE SOLUZIONI IN PIU' PER UNA MASSIMA FLESSIBILITA' D'USO

- **Multisorb®**: Sistema di assorbimento solvente per l'eliminazione degli odori sugli indumenti e dell'inquinamento.
- **Eco wind**: Sistema *brevettato* di climatizzazione e ventilazione dell'ambiente di lavoro.
- **Global Wash™**: sistema con speciale lavaggio a getto diffuso per pulizia parte posteriore cesto
- Filtro decolorante "Carbon tower®" system.
- **Eco Waste®**: eliminazione automatica residui di distillazione *con intero sistema autopulente*.
- **"Air Jet™"**: Nuovo sistema di pulizia automatica del filtro aria.
- Pompa automatica dosatrice saponi
- Vasca di sicurezza
- **Sprymatic™**: dispositivo programmazione trattamenti speciali (impermeabilizzazione, etc...)
- **Sistema "EASY BOX"** per raccolta rapida residui di distillazione
- **Ecowater**: ottimizzazione del processo di separazione delle acque di contatto.
- **ICE CARE**: sistema di raffreddamento solvente con gruppo frigorifero
- **Speedy Dry™** per ciclo di asciugamento rapido
- Tutte le molte altre possibilità in più che solo la linea **PLANET PROGRESS** può offrirvi.

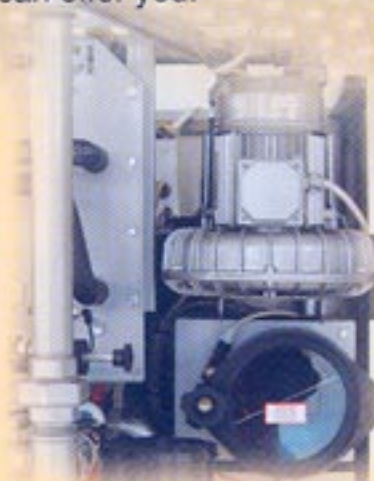


...SO MANY SOLUTIONS FOR MAXIMUM OPERATING FLEXIBILITY ON TOP

- **Multisorb®**: Solvent absorption system to eliminate the smell on garments and pollution.
- **Eco Wind®**: *Patented* air conditioning and ventilating system for the work ambience.
- **Global Wash™**: Special system with diffused jet to clean the rear of the drum
- "Carbon tower®" decolorant filter system.
- **Eco Waste®**: Automatic elimination of the distillation waste *with fully self-cleaning system*..
- **"Air Jet™"**: New automatic air filter cleaning system.
- Automatic soap dosing pump.
- Solvent containment tray.



- **Sprymatic™**: Device to programme special treatments (water proofing, etc.)
- **"EASY BOX" system** to quickly gather the distillation waste.
- **Ecowater**: Optimisation of the contact water separation process.
- **ICE CARE**: Solvent cooling system by means of the refrigerating unit.
- **Speedy Dry™ for a quick drying phase**.
- **"AIR FRESH" system** to clean the air when opening the loading door.
- **Water saving valve**.
- On top of this all the many other possibilities which only the **PLANET PROGRESS** range can offer you.



...BEAUCOUP DE SOLUTIONS POUR UN MAXIMUM DE FLEXIBILITE' A L'UTILISATION

- **Multisorb®**: Système d'absorption du solvant pour l'élimination de la pollution et des odeurs sur les vêtements.
- **Eco wind®**: Système *breveté* de climatisation et de ventilation du local de travail.
- **Global Wash™**: système avec un lavage spécial à jet diffusé pour le lavage de la partie postérieure du tambour
- Filtre décolorant "Carbon tower®" system.
- **Eco Waste®**: élimination automatique des résidus de distillation *avec un système complet auto-nettoyant*.
- **"Air Jet™"**: Nouveau système de nettoyage automatique du filtre air.
- Pompe doseuse à savons automatique
- Bac de rétention.
- **Sprymatic™**: dispositif programmation des traitements spéciaux (impermeabilisation, etc...)
- **Système "EASY BOX"** pour le ramassage rapide des résidus de distillation
- **Ecowater**: procédé de séparation des eaux de contact optimisé.
- **ICE CARE**: système de refroidissement solvant avec groupe frigo
- **Speedy Dry™** pour un cycle de séchage rapide.
- **Système "AIR FRESH"** pour la purification de l'air à l'ouverture hublot
- **Vanne d'économie** d'eau.
- Et beaucoup d'autres possibilités que seulement la ligne **PLANET PROGRESS** peut offrir.



...SOVIELE LÖSUNGEN FÜR EINE MAXIMALE BETRIEBSFLEXIBILITÄT HINZU

- **Multisorb®**: Lösemittelabsorptionssystem zur Geruchentfernung und Beseitigung der Verunreinigung.
- **Eco Wind®**: *patentiertes* Klima- und Ventilationssystem für den Arbeitsraum.
- **Global Wash™**: spezielles System zur Spülung der Trommelrückseite mit gestreutem Strahl.

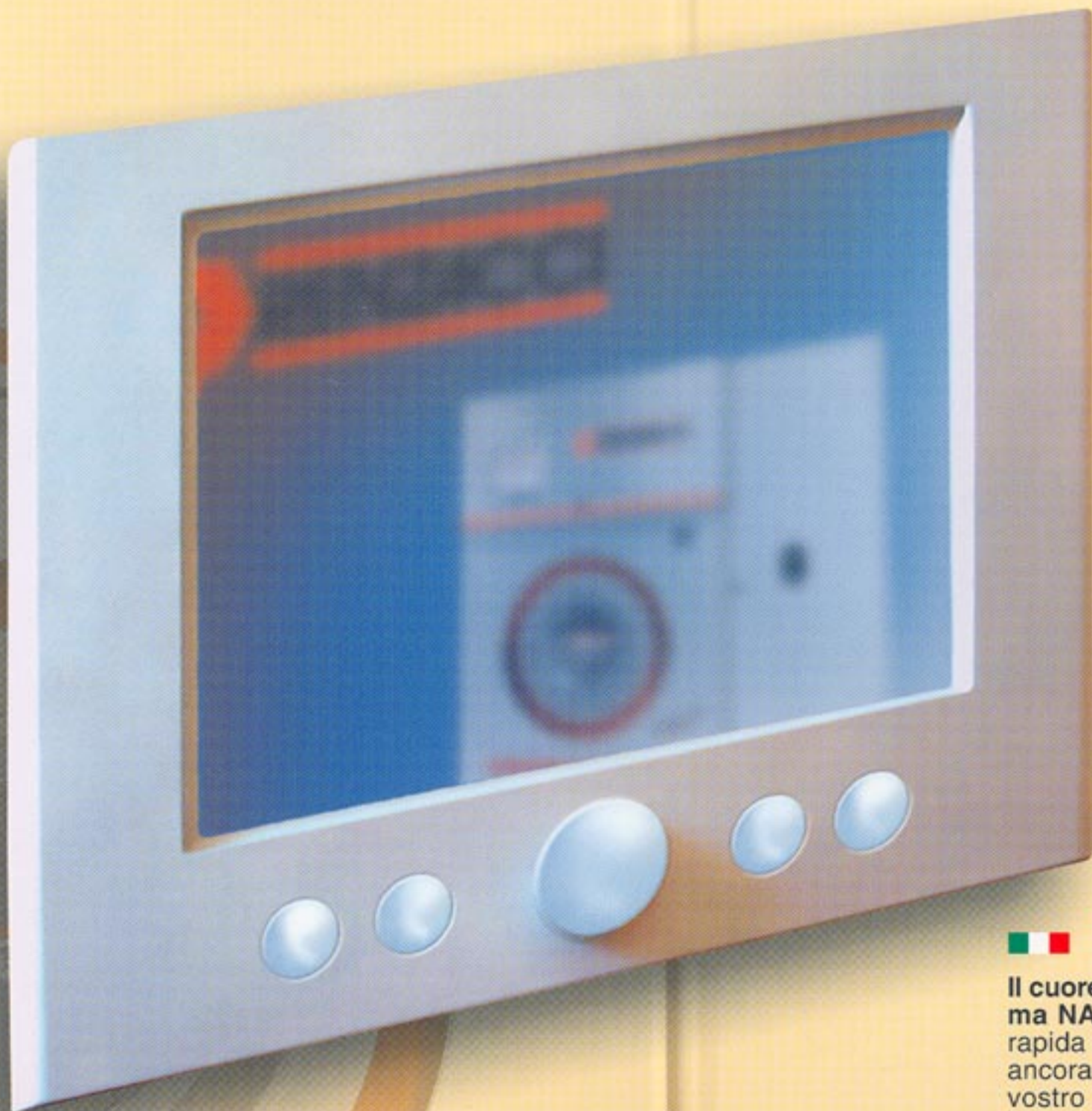
- "Carbon Tower®" Entfärbungsfiltersystem.
- **Eco Waste®**: automatische Beseitigung der Destillationsrückstände *mit gesamtem Selbstreinigungssystem*.
- **"Air Jet™"**: neues System der automatischen Luftfiltersäuberung.
- Automatische Seifendosierpumpe.
- Auffangwanne.
- **Sprymatic™**: Vorrichtung zur Programmierung der Sonderbehandlungen (Imprägnierung, usw.)
- **"EASY BOX" System** zur schnellen Sammlung der Destillationsrückstände.
- **Ecowater**: Optimierung des Kontaktwasserabscheidungsvorganges.
- **ICE CARE**: System zur Kühlung des Lösemittels mittels der Kälteanlage.
- **Speedy Dry™ für eine schnelle Trocknungsphase**.
- "AIR FRESH" System zur Läuterung der Luft bei der Öffnung der Ladetür.
- **Wassersparventil**
- Alle viele weitere Möglichkeiten, die Ihnen nur die **PLANET PROGRESS** Serie bieten kann, hinzu.



...MUCHAS MAS SOLUCIONES PARA UNA MAXIMA FLEXIBILIDAD DE USO

- **Multisorb®**: Sistema de absorción que reduce la presencia del solvente en el cesto y en las prendas a nivel notablemente inferior a cuanto se exige en las más estrictas normas internacionales ecológicas.
- **Eco wind®**: Sistema *patentado* de climatización y ventilación del ambiente de trabajo.
- **Global Wash™**: sistema con especial lavado a inyección difundida para la limpieza de la parte trasera del cesto.
- Filtro descolorante "Carbon tower®" system.
- **Eco Waste®**: eliminación automática de los residuos de destilación *con sistema autolimpiante*.
- **"Air Jet™"**: Nuevo sistema de limpieza automática del filtro de aire.
- Bomba automática dosificadoras de jabones.
- Balsa antidesbordamiento
- **Sprymatic™**: dispositivo de programación para tratamientos especiales (impermeabilización, etc...)
- **Sistema "EASY BOX"** para la recogida de los residuos de destilación.
- **Ecowater**: optimización del proceso de separación del agua de contacto.
- **ICE CARE**: sistema de enfriamiento del solvente con grupo frigorífico
- **Speedy Dry™** sensor electrónico para ciclo más rápido de secado.
- Dispositivo automático secado residuos de destilación.
- Sistema **"AIR FRESH"** para la purificación del aire a la abertura de la puerta de carga.
- Válvula economizadora de agua..
- Además todas las otras posibilidades que solo la línea **PLANET PROGRESS** puede ofrecer.





VIDEOTRON è molto più di un semplice computer installato in una lavasecco, dato che è un vero e proprio sistema di gestione e controllo in tempo reale integrato alla macchina.



VIDEOTRON is much more than a simple computer installed in a dry cleaning machine, as it is a true real-time managing and control system built-in in the machine.



VIDEOTRON beaucoup plus qu'un simple computer installé sur une machine de nettoyage à sec, étant donné qu'il s'agit d'un véritable système de gestion et de contrôle en temps réel intégré à la machine.



VIDEOTRON ist viel mehr als ein einfacher, in einer Textilpflegemaschine eingebauter Computer, da es sich um ein wahres, in der Maschine integriertes System zur Verwaltung und Kontrolle in realer Zeit handelt.



VIDEOTRON es mucho más de una simple computadora instalada en una lavaseco, ya que es un verdadero sistema de gestión y de control en tiempo real integrado a la máquina.



Il cuore di questo incredibile sistema si chiama **NAVIGATOR**, un dispositivo di selezione rapida estremamente semplice che in modo ancora più veloce ed efficiente del mouse del vostro PC permette di selezionare e variare simultaneamente tutti i parametri di funzionamento e controllo della macchina.

Il grande display grafico multilingua a cristalli liquidi con guida in linea visualizza in modo rapido e contemporaneamente tutti i principali parametri di funzionamento della macchina (temperatura, tempi, velocità di centrifuga, passi ed informazioni sul ciclo in esecuzione etc..). Con un menù multiopzionale "global vision" a scelta rapida si può scegliere di operare in modalità manuale o automatica con una serie pressoché infinita di programmi e sub-programmi per trattare qualsiasi tipo di capo ed eseguire le tecniche di persona *cleaning*TM.

VIDEOTRON consente inoltre all'operatore di poter dialogare in modo facile ed immediato grazie al nuovo sistema "internet communication on-line" di seconda generazione, che con il suo potente software offre la possibilità di scaricare in modo facile ed in tempo reale tantissime informazioni sia sul suo funzionamento che sui programmi, proponendosi in questo modo come un incredibile strumento di teleassistenza multifunzione a distanza.

VIDEOTRON consente inoltre il monitoraggio continuo del funzionamento della macchina per mezzo dell'avanzato **AUTOCHECK**[®] system, l'unico sistema di autodiagnosi in grado di informare continuamente anche a distanza l'operatore sullo stato di funzionamento della macchina.





The core of this incredible system is called **NAVIGATOR**, an extremely user-friendly and quick select device which - even faster and more efficient than the mouse of your PC- makes it possible to simultaneously select and vary all the operation and control parameters of the machine.

The large, graphic, multi-lingual -LCD- display provided with in-line guide, quickly and contemporaneously shows all the main operating parameters (temperatures, times, extractions speeds, steps and information on the running cycle, etc.).

By means of the "global vision" multi-optional, quick-choice menu one can choose to operate manually or automatically with an almost infinite series of programmes and sub-programmes to treat any type of garment and to carry out the *personal cleaning™* techniques.

VIDEOTRON moreover makes it possible to the operator to easily and immediately interact thanks to the new, second generation "internet communication on-line" which with its powerful software offers the possibility to easily download in real time a great deal of information, both on the operation and on the programmes, thus proposing itself as an incredible multi-function remote-service instrument.

Moreover VIDEOTRON makes it possible to continuously monitor the machine operation by means of the advanced **AUTOCHECK®** system, the only fault-finding system capable of continuously informing -even remotely- the operator on the state of operation of the machine.



Le centre de cet incroyable système s'appelle **NAVIGATOR**, un dispositif de sélection rapide extrêmement simple qui permet, d'une façon encore plus rapide et efficace de la souris de votre PC, de sélectionner et de varier d'une façon simultanée tous les paramètres de fonctionnement et de contrôle de la machine.

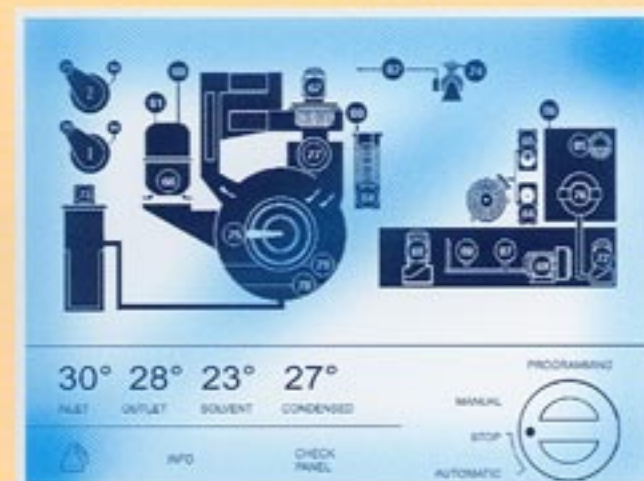
Le grand display graphique multi-lingues à cristaux liquides avec guide en ligne, montre d'une façon rapide et simultanée tous les principaux paramètres de fonctionnement de la machine (températures, temps, vitesse d'essorage, pas et informations sur le cycle en cours etc..).

Par un menu multi-options "global vision"

à choix rapide on peut choisir de travailler en modalité manuelle ou automatique avec une série presque infinie de programmes et de sous-programmes pour le traitement de n'importe quel type de vêtement et exécuter les *techniques de personal cleaning™*.

VIDEOTRON permet en outre à l'utilisateur de dialoguer facilement et immédiatement grâce au nouveau système "internet communication on-line" de deuxième génération, qui avec son software puissant offre la possibilité de prendre facilement et en temps réel beaucoup d'informations aussi bien sur son fonctionnement que sur ses programmes, étant ainsi un instrument formidable de télé-assistance multi-fonctions à distance.

VIDEOTRON permet en outre le contrôle continu du fonctionnement de la machine au travers du système avancé **AUTOCHECK®** system, le seul ayant un auto-diagnostic en mesure de renseigner continuellement, même à distance, l'utilisateur sur l'état de fonctionnement de la machine.



Das Herz dieses unglaublichen Systems heißt **NAVIGATOR**, eine äußerst einfache Schnellwahlvorrichtung, welche es auf noch schnellerer und wirksamerer Weise als die Maus Ihres PC's möglich macht alle Betriebs- und Kontrollparameter der Maschine gleichzeitig zu wählen und ändern.

Das große, graphische, mehrsprachige Display -LCD- versehen mit in-line Begleitung zeigt auf schneller Weise gleichzeitig alle wichtigste Betriebsparameter der Maschine auf (Temperaturen, Zeiten, Schleuder-geschwindigkeiten, Schritte und Auskünfte über die laufende Charge, usw.). Durch das "Global Vision" Multi-Optionsmenü kann man schnell wählen ob man manuell oder automatisch arbeiten will, mit einer fast unendlichen Serie von Programmen und Unterprogrammen zur Pflege von irgendwelcher Art Kleidung und zur Ausführung der *Personal Cleaning™ Technik*.

VIDEOTRON macht es außerdem den Benutzer möglich auf einfacher und sofortiger Weise zu dialogisieren dank des neuen "Internet Communication On-Line" Systems zweiter Generation, welches mit seinem kräftigen Software die Möglichkeit bietet auf leichter Weise und in realer Zeit sehr viele Auskünfte betref-

Programme herunterzuladen, und stellt sich auf dieser Weise als einunglaubliches Instrument zum Multi-Funktions-Fernkundendienst heraus.

VIDEOTRON macht es außerdem möglich kontinuierlich den Betrieb der Maschine zu monitorisieren mittels des modernen **AUTOCHECK®** Systems, das einzige Selbstdiagnose-System imstande kontinuierlich, auch auf Abstand, den Benutzer über die Betriebslage der Maschine zu informieren.



El corazón de este increíble sistema se llama **NAVIGATOR**, un dispositivo de selección rápida extremadamente simple que en manera más rápida y eficiente del mouse de su PC permite seleccionar y variar simultáneamente todos los parámetros de funcionamiento y control de la máquina.

El grande display gráfico multi-idioma a cristales líquidos dotado de guía en línea muestra de manera rápida y contemporánea todos los principales parámetros de funcionamiento de la máquina (temperaturas, tiempos, velocidad de centrifuga, pasos e informaciones sobre el ciclo en ejecución, etc...)

Por medio de un menú multiopcional "global vision" a selección rápida se puede elegir de operar en modalidad manual o automática con una serie prácticamente infinita de programas y sub-programas para tratar cualquier tipo de prendas y llevar a cabo las técnicas de "personal cleaning™".

Además VIDEOTRON permite de poder dialogar de manera fácil e inmediata, gracias al nuevo sistema "internet communication on-line" de segunda generación, que con su potente software ofrece la posibilidad de descargar en manera fácil y en tiempo real muchísimas informaciones tanto sobre su funcionamiento como en los programas, proponiéndose en esta manera como un increíble instrumento de teleasistencia multifuncional a distancia.

VIDEOTRON además permite el control continuo del funcionamiento de la máquina por medio del muy adelantado **AUTOCHECK®** system, el único sistema de autodiagnóstico que continuamente informa, a distancia también, el operador sobre el estado de funcionamiento de la máquina.

I	F	D	E	Progress			GB	Progress				
				55	65	80		55	65	80		
Portata per carica	Capacité par cycle	Ladegewicht	Capacidad	kg	20/22	25/27	35/35	Load capacity	lb.	50/55	60/65	77/80
Diametro	Diamètre	Diameter	Diámetro	mm	1000	1060	1060	Diameter	in.	39.4	41.8	41.8
Profondità	Profondeur	Tiefe	Profundidad	mm	520	565	750	Depth	in.	20.5	22.3	29.5
Volume	Volume	Volumen	Volumen	dm ³	408	500	670	Volume	cu.ft.	14.4	17.7	23.7
Velocità lavaggio	Vitesse de lavage	Reinigungsge- schwindigkeit UpM	Velocidad lavado	g/l'	38	36	36	Wash speed	r.p.m.	38	36	36
Velocità centrifuga	Vitesse d'essorage	Schleuderge- schwindigkeit UpM	Velocidad centrifuga	g/l'	450	450	450	Extract speed	r.p.m.	450	450	450
Diametro oblò	Diamètre hublot	Ladetür diameter	Diámetro puerta de carga	mm	510	510	510	Door diameter	in.	20	20	20
Capacità filtri:	Capacité filtres:	Filterkapazität:	Capacidad filtros:					Filter capacity:				
Filtro Nylon/Eco.	Filtre Nylon/Eco.	Nylonfilter/Öko.	Filtro Nylon/Eco.	m ²	4.3	5.6	8.5	Nylon filter/Eco.	sq.ft.	45	60	90
Filtro decolorante	Filtre décolorant	Enfärbungsfilter	Filtro decolorante	N°	1	2	2	Decolorating filter	N°	1	2	2
Distillatore	Distillateur	Destillator	Destilador	lt	250	300	330	Still	U.S.gals	66	79	87
1° serbatoio	1° Réservoir	1. Tank	1° depósitos	lt	170	190	240	1st Tank	U.S.gals	44.5	50	63
2° serbatoio	2° Réservoir	2. Tank	2° depósitos	lt	170	190	240	2nd Tank	U.S.gals	44.5	50	63
3° serbatoio	3° Réservoir	3. Tank	3° depósitos	lt	200	200	300	3rd Tank	U.S.gals	53	53	79
Motori:	Moteurs:	Motoren:	Motores:					Motors:				
Lavaggio	Lavage	Reinigung	Lavado	kW	2.2	2.2	4	Wash	kW	2.2	2.2	4
Centrifuga	Essorage	Schleuder	Centrifuga	kW				Extract	kW			
Ventilatore	Ventilateur	Ventilator	Ventilador	kW	1.5	1.5	1.5	Fan	kW	1.4	1.5	1.5
Pompa	Pompe	Pumpe	Bomba	kW	0.75	1.1	1.1	Pump	kW	0.75	1.1	1.1
Filtro	Filtre	Filter	Filtro	kW	0.35	0.75	0.75	Filter	kW	0.35	0.75	0.75
Gruppo frigo	Groupe frigo	Kühler	Grupo frigo	kW	3	4.3	4.3	Refrigerating unit	kW	3	4.3	4.3
Misure ingombro:	Dimensions:	Ausmaße:	Medidas:					Overall dimensions:				
Larghezza	Largeur	Breite	Ancho	mm	2000	2070	2070	Width	in.	78.8	81.5	81.5
Profondità	Profondeur	Tiefe	Profundidad	mm	1500	1630	1630	Depth	in.	59.0	64.2	64.2
Altezza	Hauteur	Höhe	Altura	mm	2150	2270	2270	Height	in.	84.7	89.4	89.4
Potenza impiegata:	Puissance employée:	Notwendige Leistung:	Potencia empleada:					Installed power:				
Versione vapore	Version vapeur	Dampfausführung	Versión vapor	kW	7.8	9.5	11.5	Steam model	kW	7.8	9.5	11.5
Versione elettrica	Version électrique	Elektrische Ausführung	Versión eléctrica	kW	24.6	32.7	35	Electric model	kW	24.6	32.7	35
Peso	Poids	Gewicht	Peso	kg	2100	2360	2800	Weight	lb.	4620	5170	6160
Ingresso acqua	Entrée eau	Wasserzulaß	Entrada de agua	Ø	1/2"	1/2"	1/2"	Water inlet	Ø	1/2"	3/4"	3/4"
Pressione acqua	Pression eau	Wasserdruck	Presión agua	bar	1.5	1.5	1.5	Water pressure	p.s.i.	1.5	1.5	1.5
Ingresso vapore	Entrée vapeur	Dampfzulaß	Entrada vapor	Ø	1/2"	1/2"	1/2"	Steam supply	Ø	1/2"	1/2"	1/2"
Pressione vapore	Pression vapeur	Dampfdruck	Presión vapor	bar	4.5	4.5	4.5	Steam pressure max	p.s.i.	65	65	65

Descrizioni, dati, misure, colori, non sono impegnativi e possono variare senza alcun preavviso - Description, weights, measurements, pictures and colours are not binding - Descriptions, poids, mesures, figures et couleurs sont donnés sans engagement de notre part - Beschreibungen, Gewichte, Maße, Bilder und Farben sind unverbindlich - Descripción, datos, medidas y colores, se facilitan sin compromiso y pueden ser variados sin previo aviso.



ČESKÁ INSP.



OSHA

FACTORY MUTUAL



RENZACCI S.p.A.

Via Morandi, 13 - 06012 CITTÀ DI CASTELLO (PG) - ITALY
 Telefono +39-075-862961 - Fax +39-075-8559020
 E-MAIL: renzacci@renzacci.it - INTERNET: <http://www.renzacci.it/>